



# CARAP - CCS

## Boletim Covid-19



Boletim mensal: Janeiro/2022

**195**

**Sintomáticos Respiratórios**

**128**

**Contato com caso suspeito/  
confirmado de Covid-19**

**25**

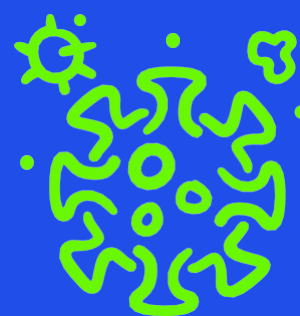
**Casos descartados**

**186**

**Testagem Positiva para  
Covid-**

**79**

**Testagem Negativa para  
Covid-**



**Setores:** Departamento de Patologia – CCS; Departamento de Medicina Social; Departamento de Ciências Farmacêuticas; Departamento de Fonoaudiologia; Departamento de Educação Integrada em Saúde; Departamento de Enfermagem; Odontologia – IOUFES; Colegiado de Fonoaudiologia; Colegiado de Fisioterapia; Clínica Escola (CEIS); PPG Ciências Odontológicas; PPG Nutrição e Saúde; PPG em Bioquímica.