



UNIVERSIDADE FEDERAL DO ESPÍRITO SANTO

**Reitor**

**Prof. Reinaldo Centoducatte**

**Vice-reitora**

**Prof<sup>a</sup>. Ethel Leonor Noia Maciel**

# **CENTRO DE CIÊNCIAS DA SAÚDE**

Diretora

**Prof<sup>a</sup> Glauca Rodrigues de Abreu**

Vice Diretor

**Prof Alfredo Carlos Rodrigues Feitosa**

Gestão 2016 - 2020

**Relatório referente ao período de  
01/01/2018 a 31/12/2018**

# MISSÃO

Produzir conhecimento em saúde por meio do ensino, pesquisa e extensão, formando cidadãos com capacidade técnica, científica, humana e ética para contribuir na transformação da sociedade em seus diferentes contextos.

## VISÃO

Excelência com fortalecimento da graduação e consolidação da pós-graduação alicerçado no desenvolvimento integrado do ensino, pesquisa e extensão.

# VALORES

Responsabilidade e Compromisso  
social

Integralidade

Transparência

Ética e Bioética

Excelência

Equidade

Universalidade

Defesa do Sistema Único de Saúde

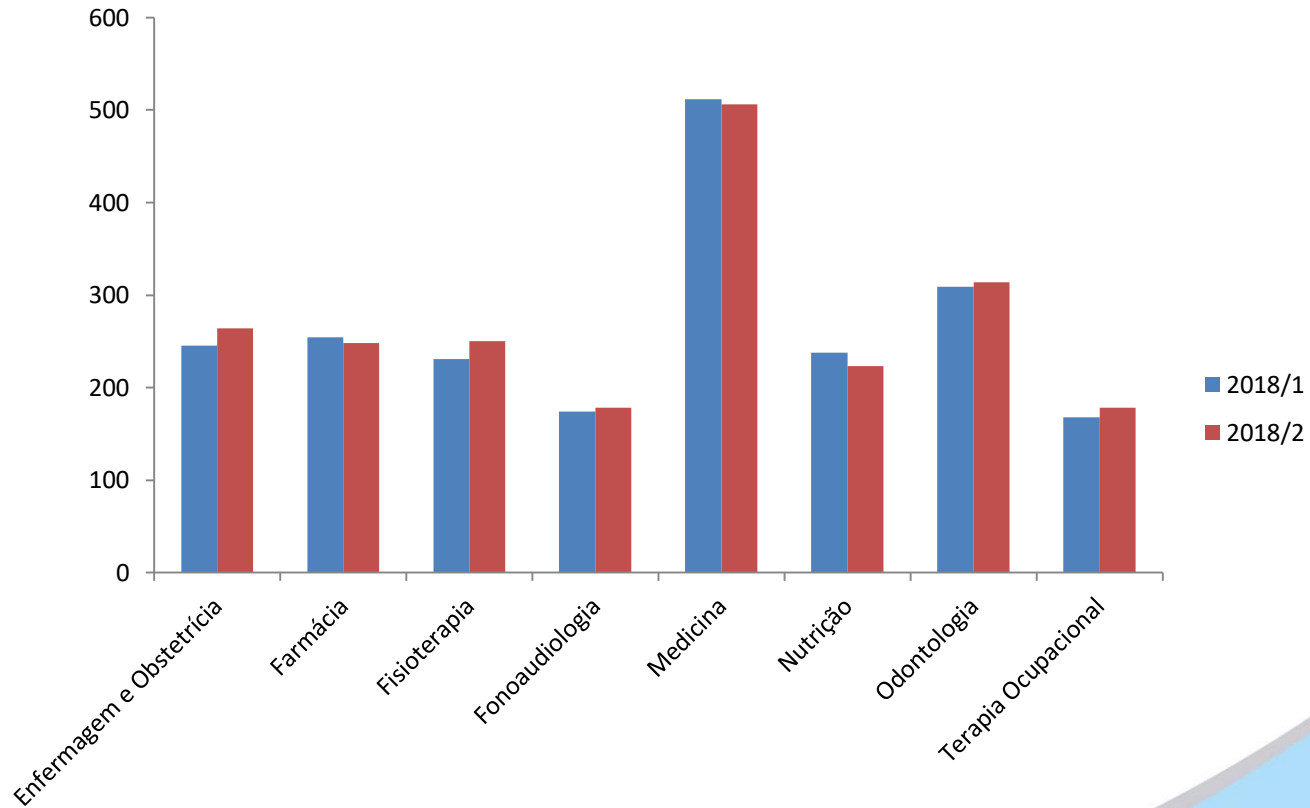
Valorização humana

Inter e transdisciplinaridade

# DADOS DO CCS



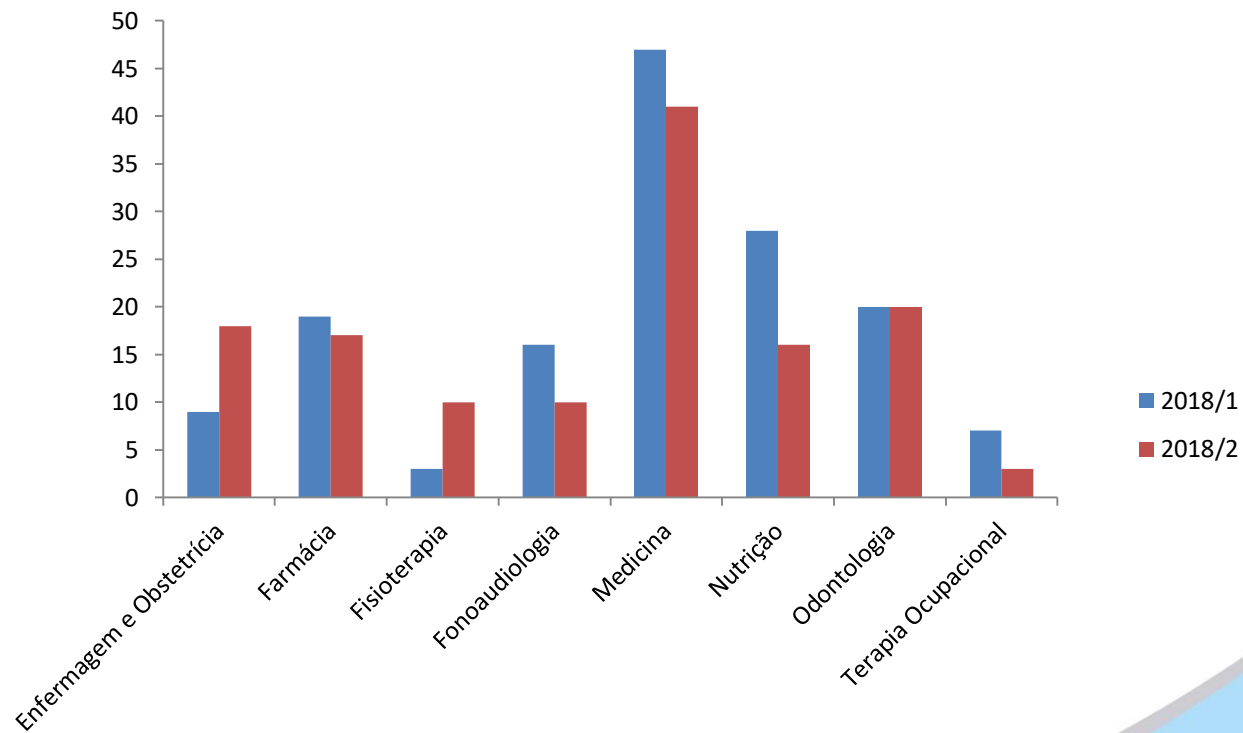
## ALUNOS DE GRADUAÇÃO MATRICULADOS EM 2018



**Total em 2018/1 = 2131**

**Total em 2018/2 = 2161**

## ALUNOS DE GRADUAÇÃO FORMADOS EM 2018



**Total em 2018/1 = 149**

**Total em 2018/2 = 135**

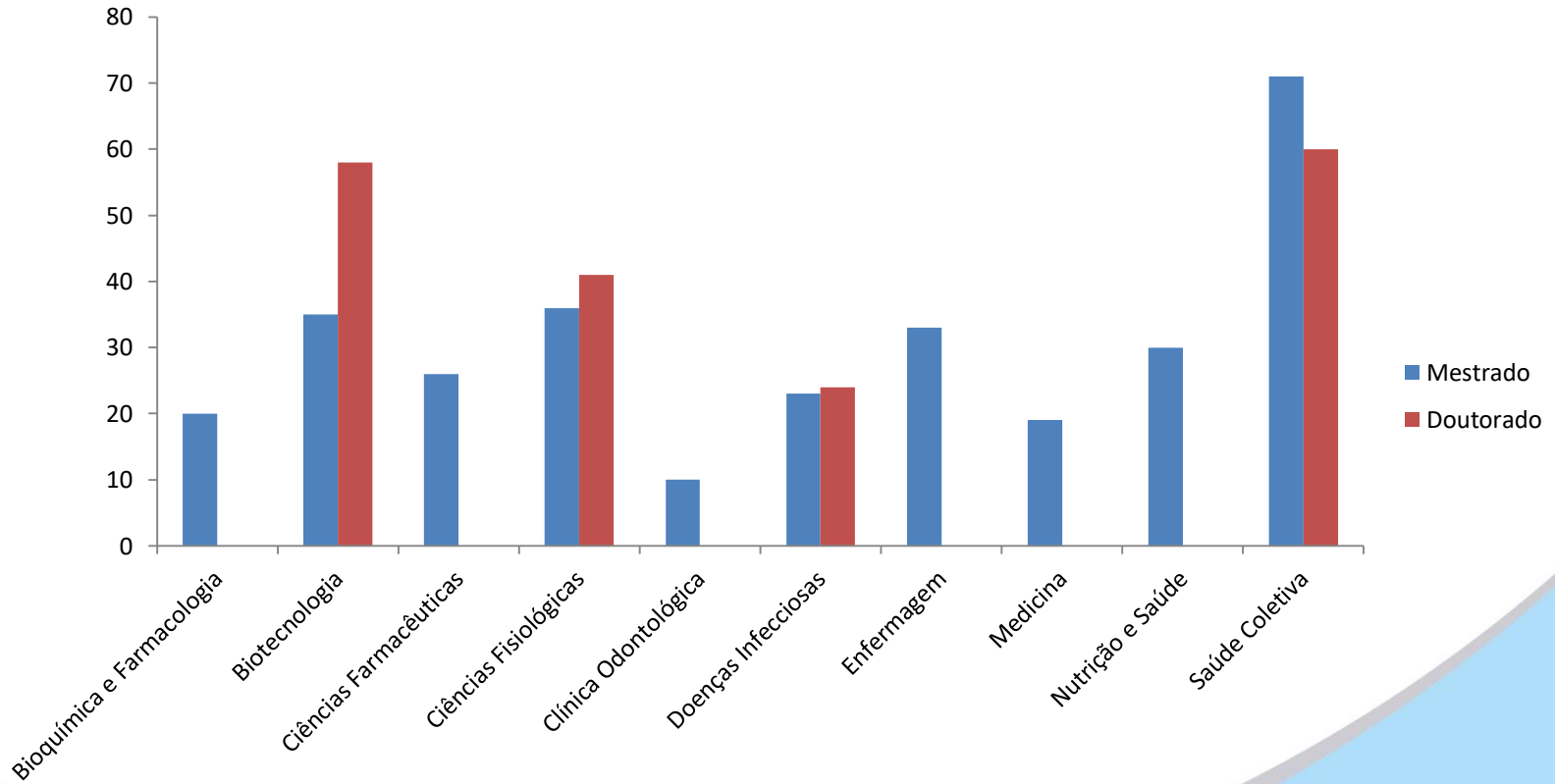


## BOLSAS

O Centro de Ciências da Saúde dispôs em 2018 de um total de 80 (oitenta) bolsas para estudantes, sendo 70 (setenta) destinadas ao PaEPE I – monitoria (Projetos Especiais de Apoio ao Ensino, Pesquisa e Extensão) e 10 (dez) ao PaEPE II – apoio administrativo.

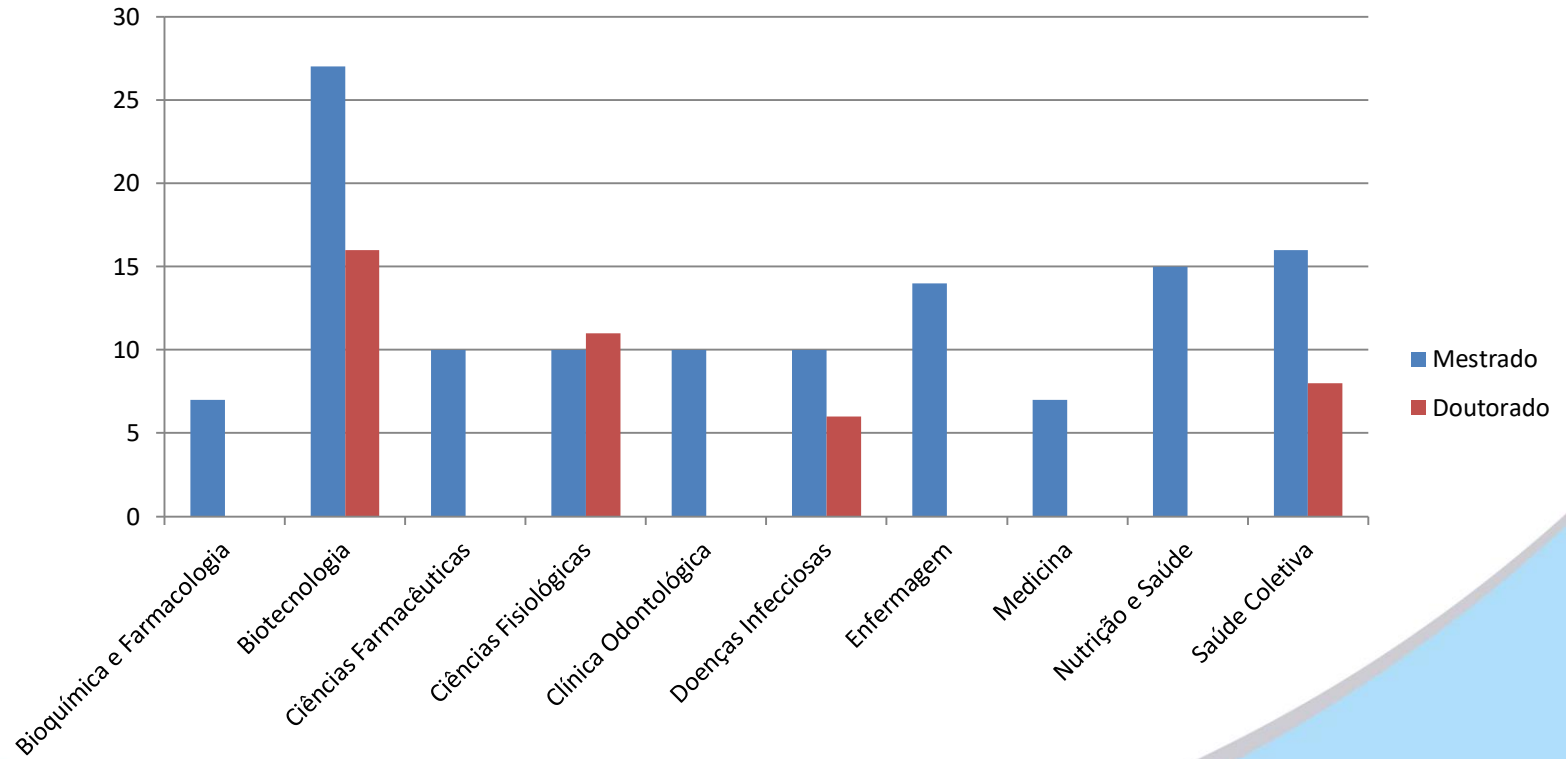
CURSOS	PaEPE I	PaEPE II (Colegiados de Curso)
Centro de Ciências da Saúde	-	2
Enfermagem	6	1
Farmácia	6	1
Fisioterapia	6	1
Fonoaudiologia	6	1
Medicina	7	1
<u>Multicursos</u>		
Fisiologia	7	-
Morfologia	7	
Patologia	7	
Nutrição	6	1
Odontologia	6	1
Terapia Ocupacional	6	1
<b>Total</b>	<b>70</b>	<b>10</b>

# ALUNOS PÓS-GRADUAÇÃO MATRICULADOS



**Mestrado = 303**  
**Doutorado = 183**

# Defesas de Mestrado e Doutorado



**Mestrado = 126**  
**Doutorado = 41**

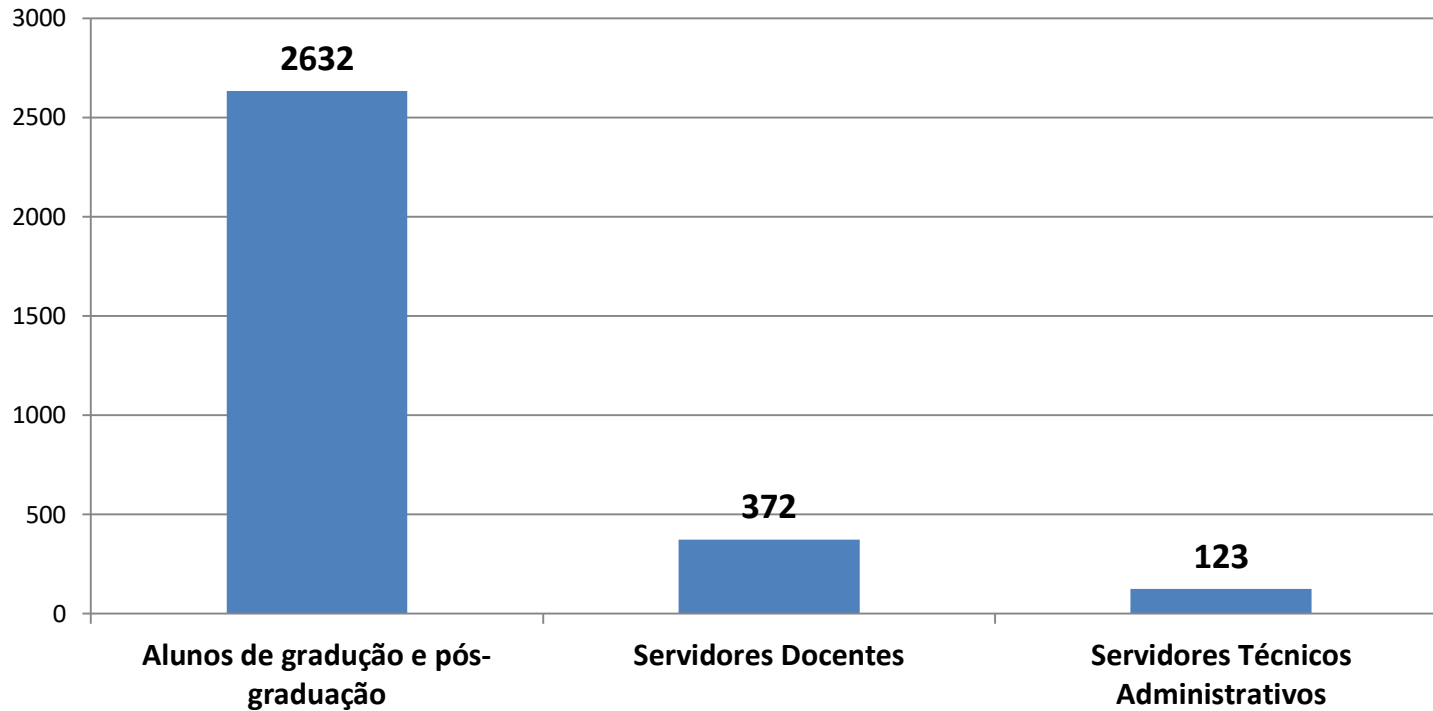
# RESIDÊNCIA MÉDICA - INGRESSOS EM 2017

PROGRAMA	INGRESSOS	FORMADOS
CLÍNICA MÉDICA	11	11
GINECOLOGIA E OBSTETRÍCIA	5	5
CIRURGIA GERAL	10	7
PEDIATRIA	4	4
ANESTESIOLOGIA	3	3
INFECTOLOGIA	2	0
PATOLOGIA	0	0
OFTALMOLOGIA	3	3
UROLOGIA	2	2
CIRURGIA VASCULAR	2	2
DERMATOLOGIA	3	2
GASTROENTEROLOGIA	4	3
MASTOLOGIA	0	2
CIRURGIA DO APARELHO DIGESTIVO	3	3
MEDICINA INTENSIVA	0	0
REUMATOLOGIA	2	2
NEFROLOGIA	2	1
ULTRASSONOGRRAFIA EM OBSTETRICIA E GINECOLOGIA	1	2
CARDIOLOGIA	2	2
RADIOLOGIA E DIAGNÓSTICO POR IMAGEM	4	4
TRANSPLANTE DE FIGADO	1	1
HEPATOLOGIA	1	1
NEONATOLOGIA	0	3
MEDICINA DA FAMÍLIA E COMUNIDADE	2	0
<b>TOTAL</b>	<b>67</b>	<b>63</b>

## RESIDÊNCIA MULTIPROFISSIONAL

PROGRAMA	INGRESSOS	FORMADOS
FARMÁCIA	2	2
NUTRIÇÃO	2	0
ODONTOLOGIA	2	1
PSICOLOGIA	2	4
SERVIÇO SOCIAL	2	3
TERAPIA OCUPACIONAL	2	1
FONOAUDIOLOGIA	2	3
ENFERMAGEM	2	3
FISIOTERAPIA	2	0
MEDICINA VETERINÁRIA	3	3
<b>TOTAL</b>	<b>21</b>	<b>20</b>

## Relação de Alunos Matriculados x Servidores Técnicos Administrativos x Servidores Docentes



- **7,07 alunos para cada servidor docente**
- **21,39 alunos para cada servidor TAE**

## DISTRIBUIÇÃO DOS TAEs NO CCS

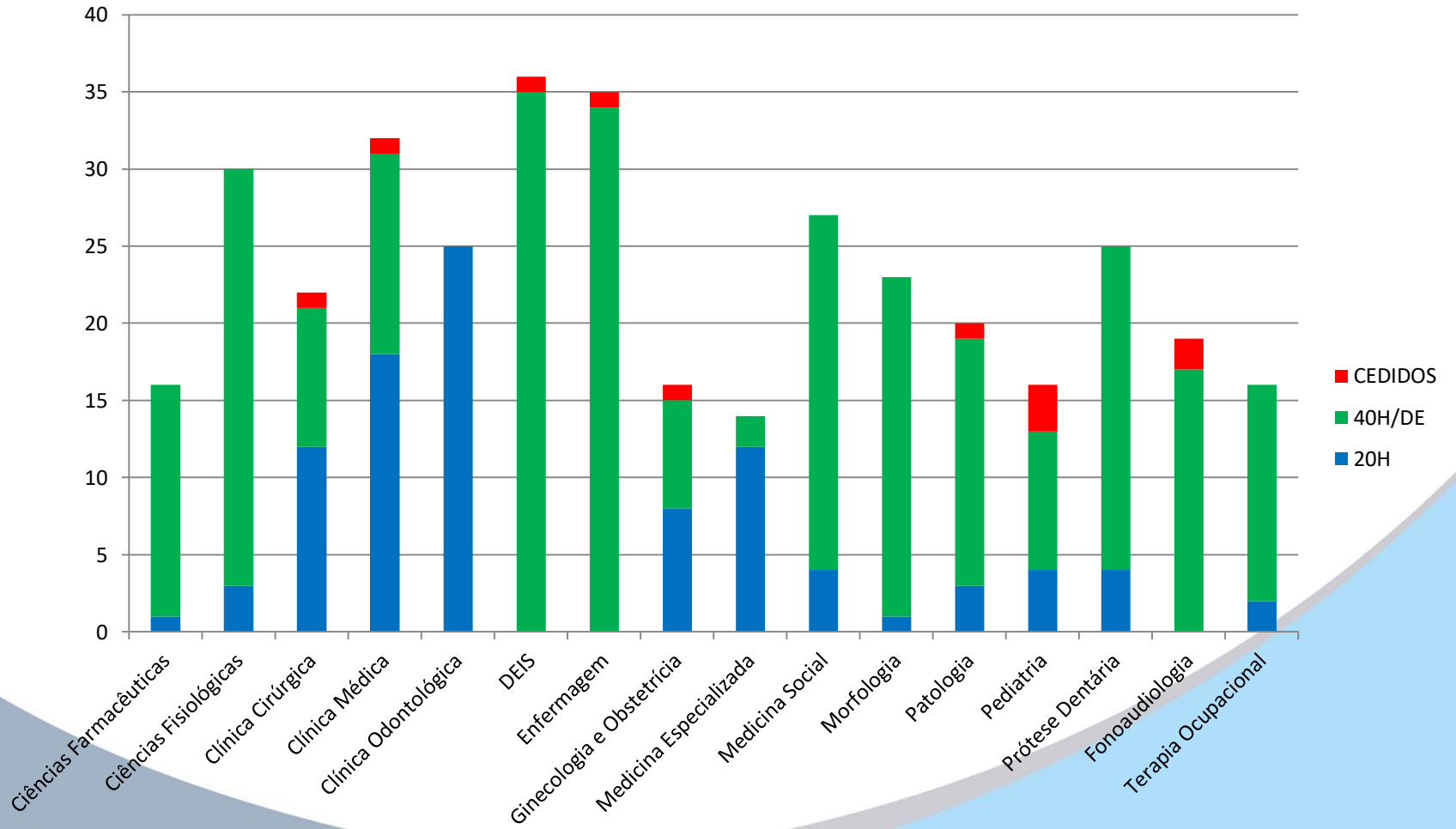
Departamentos	TAEs
Ciências Farmacêuticas	6
Ciências Fisiológicas	13
Clínica Cirúrgica	1
Clínica Médica	1
Clínica Odontológica	1
DEIS	14
Enfermagem	2
Ginecologia e Obstetrícia	1
Medicina Especializada	1
Medicina Social	8
Morfologia	9
Patologia	9
Pediatria	1
Prótese Dentária	1
Fonoaudiologia	5
Terapia Ocupacional	5

Setor	TAEs
CCS	22*
Assessoria de Gestão	10*
Secretaria	1
Col. Enfermagem e Obstetrícia	1
Col. Medicina	1
Col. Odontologia	1
Saúde Coletiva (pós)	1
Bioquímica e Farmacologia (pós)	1
Biotecnologia (pós)	2
Ciências Farmacêuticas (pós)	1
Ciências Fisiológicas (pós)	3
Clínica Odontológica (pós)	1

**TOTAL: 123 TAEs**

**\*Servidores cedidos: 2 da Assessoria de Gestão e 1 do CCS**

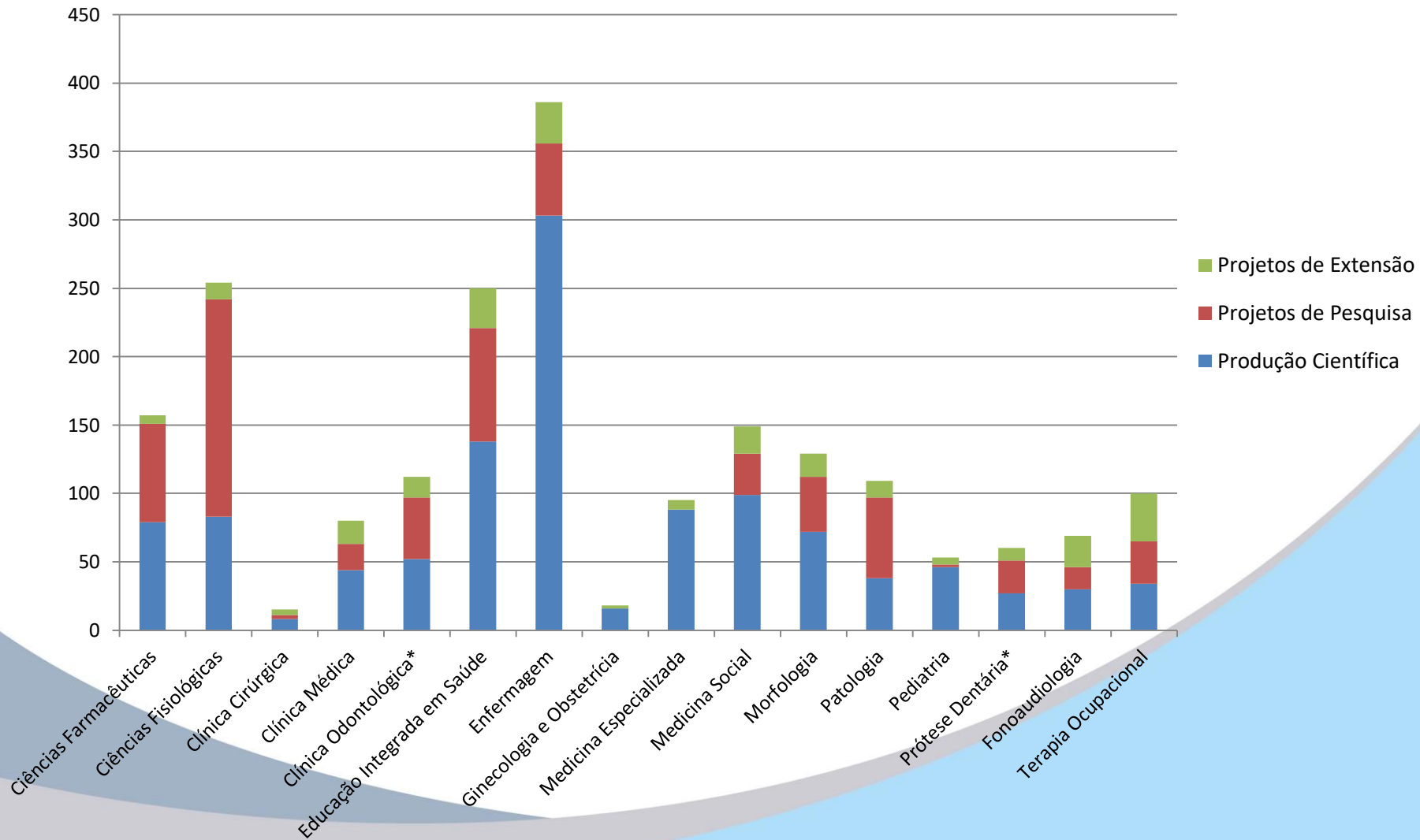
# DISTRIBUIÇÃO DOCENTE NO CCS



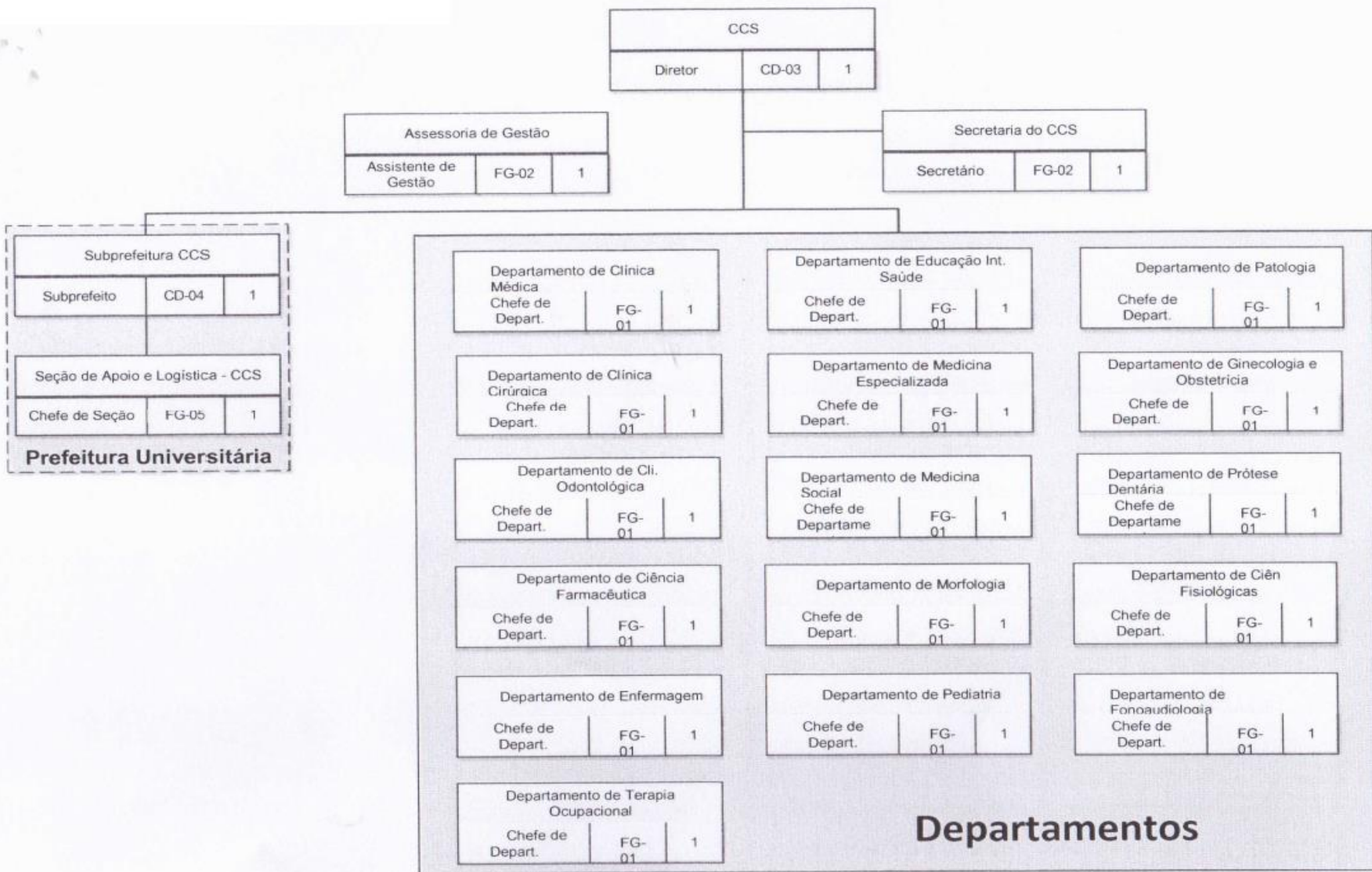
**Total: 372 Docentes**



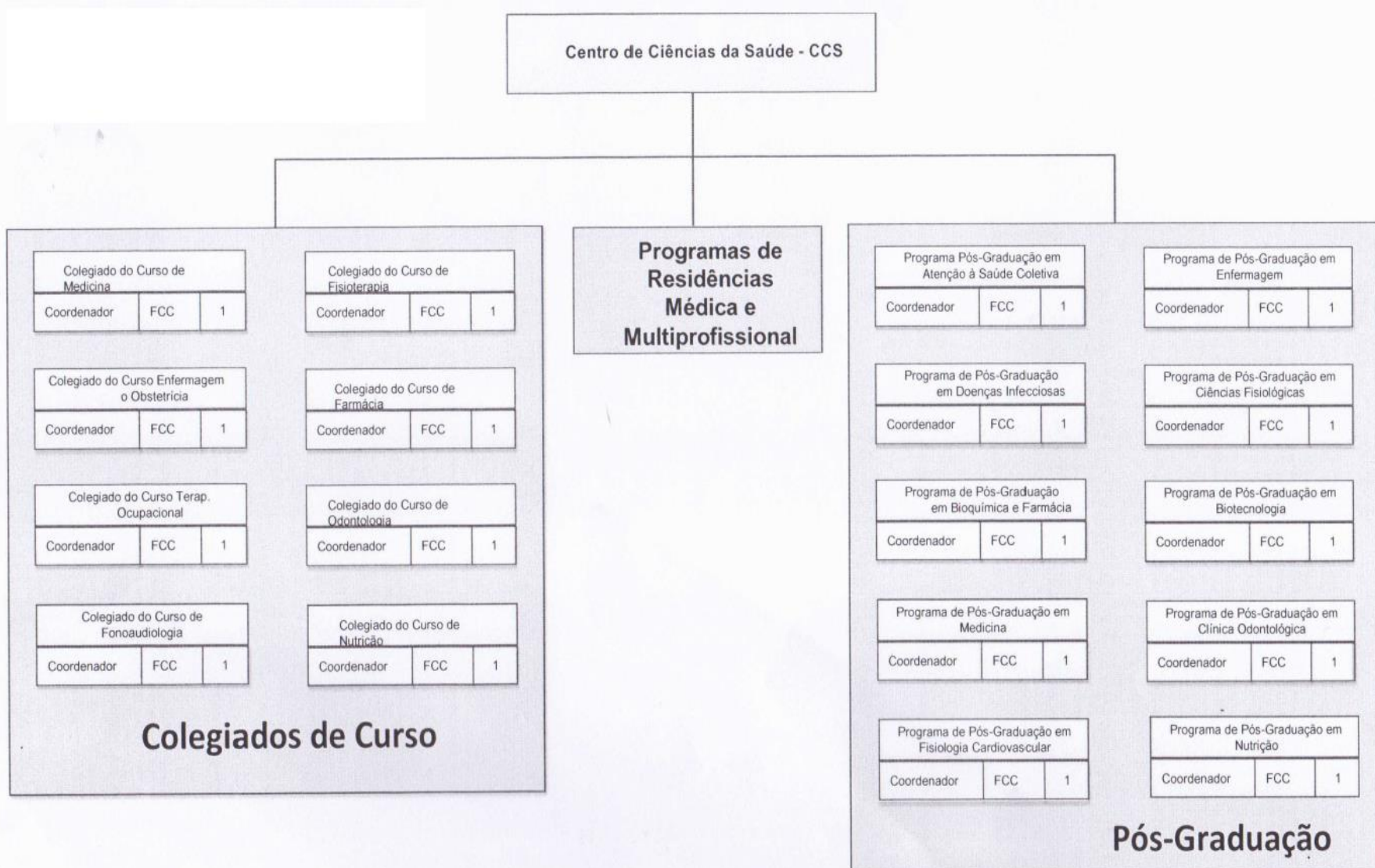
# PRODUÇÃO CIENTÍFICA, PROJETOS DE PESQUISA E EXTENSÃO



# ESTRUTURA ORGANIZACIONAL



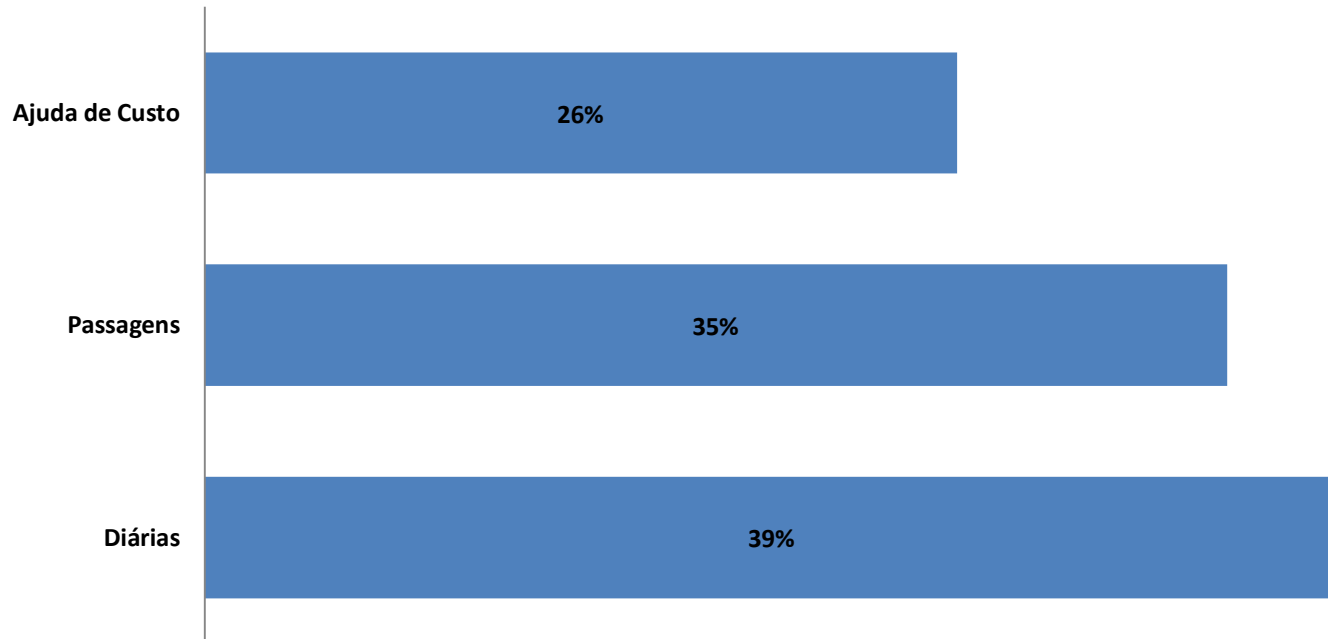
# ESTRUTURA ORGANIZACIONAL



## DEMONSTRATIVO FINANCEIRO E ADMINISTRATIVO



## Solicitações de Passagens, Diárias e Ajuda de Custo



**Total Ajuda de custo = R\$ 55.000,00**

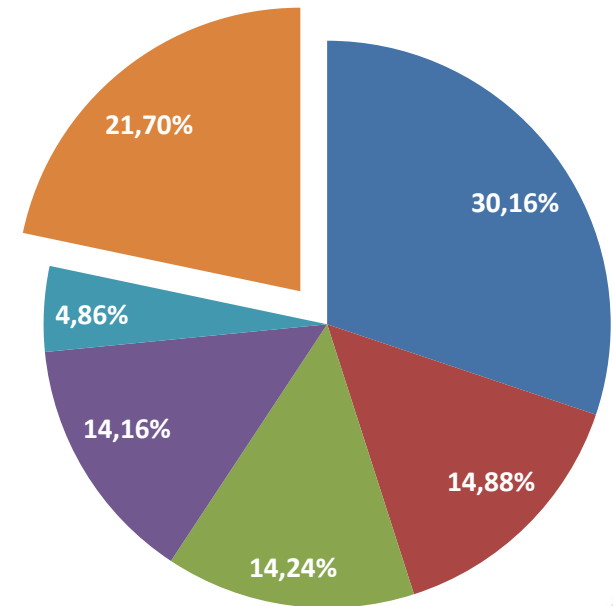
**Total Passagens = R\$ 74.762,80**

**Total Diárias = R\$ 82.915,70**

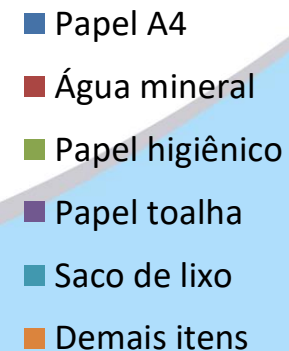
**Total = 212.678,50**

## DESPESAS COM ALMOXARIFADO (CESTA BÁSICA)

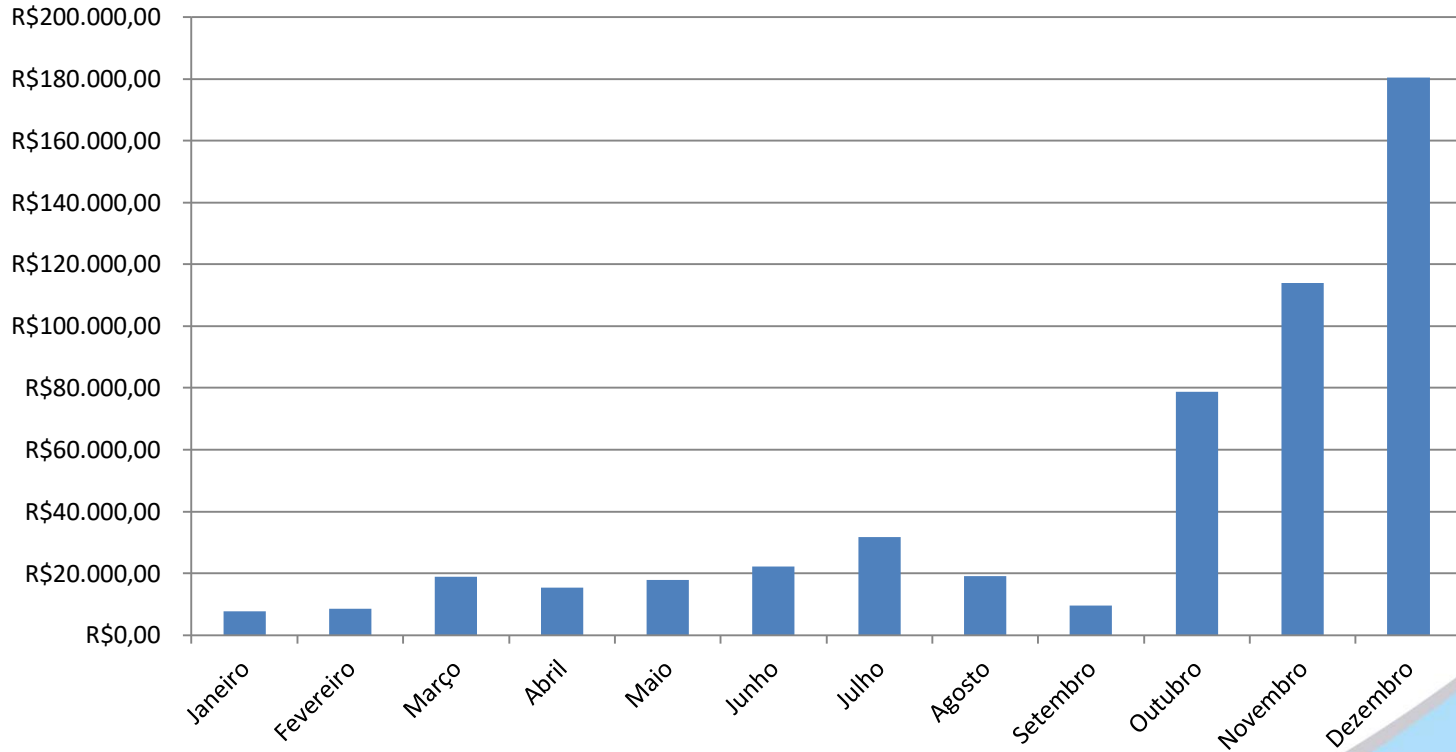
Papel A4	R\$ 25.497,47
Água mineral	R\$ 12.579,61
Papel higiênico	R\$ 12.036,62
Papel toalha	R\$ 11.965,37
Saco de lixo	R\$ 4.110,08
Demais itens (45 itens)	R\$ 18.341,48
<b>TOTAL</b>	<b>R\$ 84.530,63</b>



- **5 itens consumiram 78,30% do total gasto**
- **Demais 45 itens representaram 21,70% do total**
- **Maior gasto: Papel A4 - 30,16% do total**



## GASTOS COM MANUTENÇÃO DA ÁREA DE USO COMUM (CHAMADOS DIRECIONADOS À PU)



**Total = R\$524.150,92**



**Agradecemos a atenção!  
Centro de Ciências da Saúde**